

Öffnungszeiten

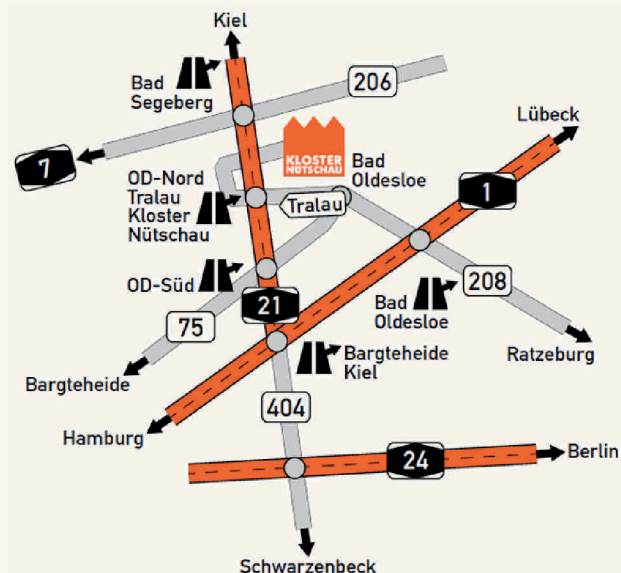
Montag bis Samstag von 9 - 17 Uhr
Sonntag nach Vereinbarung

Kontakt

Bildungshaus Sankt Ansgar
Kloster Nütschau

Schlossstraße 26
23843 Travenbrück

Tel.: 04531-5004-0
info@kloster-nuetschau.de
www.kloster-nuetschau.de



Doppel-Ausstellung

7. Februar bis 17. April 2016

Licht-Blicke

Fotografien von
Sabine Hannesen, Berlin

und

Bronze-Skulpturen

von Heimo Ertl, Effeltrich

Eröffnung

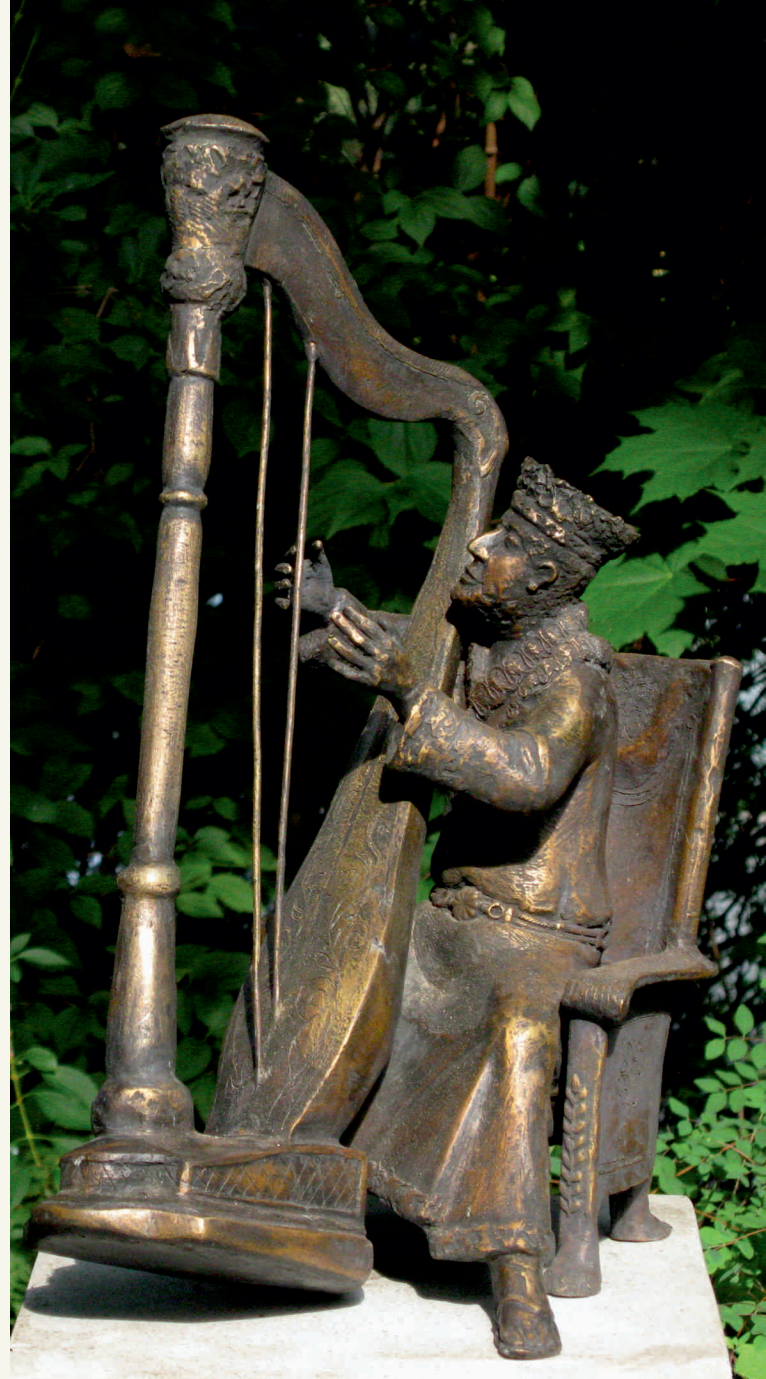
Sonntag, 7. Februar 2016, 14 Uhr
Bildungshaus St. Ansgar, Kloster Nütschau

Begrüßung: P. Willibrord Böttges OSB
Leiter Haus St. Ansgar, Subprior

Einführung

Fotografie: Prof. Dr. Heimo Ertl
Skulpturen: Dr. Sabine Hannesen

Musik: Johann-Jacob Nissen, Klassikgitarre



Heimo Ertl, *König David*, 2012
Bronze, 47 x 32 x 24 cm, Privatbesitz.
Foto: Dr. Joachim Mayer-Brix